
СТАНДАРТ

«Подключение (технологическое присоединение) объектов капитального строительства к системам теплоснабжения»

С-ГК-ОЗ-04

Сведения о документе

- 1 ПРОЦЕСС ОЗ Передача тепловой энергии
- 2 РАЗРАБОТАН Управлением присоединений ООО «НТСК»
- 3 ВЛАДЕЛЕЦ ПРОЦЕССА Директор по тепловым сетям ООО «Сибирская генерирующая компания»
- 4 РЕДАКЦИЯ <1.0> ВВЕДЕНА В ДЕЙСТВИЕ Приказом от 25.06.2021 №ГО/90

ООО «Сибирская генерирующая компания»	С-ГК-ОЗ-04 Подключение (технологическое присоединение) объектов капитального строительства к системам теплоснабжения	Страница 3 из 23 Редакция № 1.0
---------------------------------------	---	------------------------------------

Содержание

1 Общие положения	4
2 Область применения	4
3 Порядок выполнения процесса	5
3.1 Сроки, последовательность действий при осуществлении подключения (технологического присоединения) к системе теплоснабжения	5
3.2 Получение технических условий подключения	5
3.3 Получение информации для включения в форму градостроительного плана земельного участка (ГПЗУ)	6
3.4 Подача заявки о подключении к системе теплоснабжения	6
3.5 Заключение договора о подключении к системе теплоснабжения	8
3.6 Выполнение мероприятий по подключению, предусмотренных условиями подключения и договором о подключении	11
3.7 Составление акта о готовности внутриплощадочных и внутридомовых сетей и оборудования подключаемого объекта к подаче тепловой энергии и теплоносителя, составление акта о подключении	13
3.8 Сведения о размере платы за услуги по подключению (технологическому присоединению) к системе теплоснабжения	13
4 Нормативные ссылки	13
5 Определения, обозначения, сокращения	14
Регистрация изменений.....	15
Приложение 1	16
Приложение 2	17
Приложение 3	18
Приложение 4	19
Приложение 5	21
Приложение 6	22

ООО «Сибирская генерирующая компания»	С-ГК-ОЗ-04 Подключение (технологическое присоединение) объектов капитального строительства к системам теплоснабжения	Страница 4 из 23 Редакция № 1.0
---------------------------------------	---	------------------------------------

1 Общие положения

Стандарт подключения (технологического присоединения) объектов капитального строительства к системам теплоснабжения управляемых обществ ООО «СГК» (далее – Стандарт) разработан в соответствии с постановлением Правительства РФ от 05.07.2013 № 570 «О стандартах раскрытия информации теплоснабжающими организациями, теплосетевыми организациями и органами регулирования», постановлением Правительства РФ от 05.07.2018 № 787 «О подключении (технологическом присоединении) к системам теплоснабжения, недискриминационном доступе к услугам в сфере теплоснабжения, изменении и признании утратившими силу некоторых актов Правительства Российской Федерации» с целью определения порядка и требований к выполнению технологических, технических и других мероприятий, связанных с подключением (технологическим присоединением) к системе теплоснабжения.

2 Область применения

Стандарт распространяет свое действие на управляемые общества ООО «Сибирская генерирующая компания», являющиеся теплоснабжающими и(или) теплосетевыми организациями в соответствии со схемами теплоснабжения соответствующих муниципальных образований, в т.ч.:

- А) На территориях, не отнесенных к ценовым зонам теплоснабжения:
- г. Минусинск – ООО «Минусинская теплотранспортная компания»;
 - с. Подсиднее – ООО «Южно-Сибирская теплосетевая компания»;
 - г. Назарово – АО «Назаровская ГРЭС»;
 - г. Кызыл, пос. Каа-Хем – АО «Кызылская ТЭЦ»;
 - г. Кемерово – АО «Кузбассэнерго»;
 - г. Белово – ООО «Теплоэнергетик»;
 - г. Новокузнецк, г. Мыски, пос. Инской, пос. Снежинский, пос. Подобас, с. Безруково – АО «Кузбассэнерго»;
 - г. Новосибирск – АО «СИБЭКО»;
 - г. Куйбышев – АО «СИБЭКО»;
 - г. Лучегорск – ООО «Приморская ГРЭС»;
- Б) На территориях, отнесенных к ценовым зонам теплоснабжения:
- г. Барнаул – АО «Барнаульская генерация»;
 - г. Бийск – АО «Бийскэнерго»;
 - г. Рубцовск – Филиал АО "Барнаульская генерация" - "Рубцовский теплоэнергетический комплекс";
 - г. Красноярск – АО «Енисейская территориальная генерирующая компания (ТГК-13)» (АО «Енисейская ТГК (ТГК-13)»);
 - г. Канск – АО «Канская ТЭЦ»;
 - г. Абакан, г. Черногорск, пос. Усть-Абакан – ООО «Южно-Сибирская теплосетевая компания».

ООО «Сибирская генерирующая компания»	С-ГК-ОЗ-04 Подключение (технологическое присоединение) объектов капитального строительства к системам теплоснабжения	Страница 5 из 23 Редакция № 1.0
---------------------------------------	---	------------------------------------

3 Порядок выполнения процесса

3.1 Сроки, последовательность действий при осуществлении подключения (технологического присоединения) к системе теплоснабжения

3.1.1 Процесс подключения содержит:

- а) направление в УО СГК заявки о подключении к системе теплоснабжения;
- б) заключение договора о подключении;
- в) выполнение мероприятий по подключению, предусмотренных условиями подключения и договором о подключении;
- г) составление акта о готовности внутриплощадочных и внутридомовых сетей и оборудования подключаемого объекта к подаче тепловой энергии и теплоносителя;
- д) получение временного разрешения органа федерального государственного энергетического надзора для проведения пусконаладочных работ и комплексного опробования в отношении объектов теплоснабжения и теплопотребляющих установок, указанных в пункте 49 Правил подключения;
- е) подача тепловой энергии и теплоносителя на объект Заявителя на время проведения пусконаладочных работ и комплексного опробования;
- ж) составление акта о подключении;
- з) получение разрешения органа федерального государственного энергетического надзора на допуск в эксплуатацию энергоустановки.

3.1.2 Правообладатели земельных участков, а также органы государственной власти или органы местного самоуправления в случаях, предусмотренных статьей 39.11 Земельного кодекса Российской Федерации, вправе обратиться к УО СГК с запросом о предоставлении технических условий.

3.1.3 Получение технических условий не является обязательным этапом для подключения. Заявитель вправе подать заявку о подключении к системе теплоснабжения без предварительного получения технических условий подключения.

3.1.4 Органы местного самоуправления в случаях, предусмотренных статьей 57.3 Градостроительного кодекса Российской Федерации при подготовке градостроительного плана земельного участка вправе обратиться к УО СГК с запросом о предоставлении технических условий.

3.1.5 Блок-схемы, отражающие графическое изображение последовательности действий, осуществляемых при подключении (технологическом присоединении), представлены Приложениях 1-3 к Стандарту.

3.2 Получение технических условий подключения

3.2.1 Запрос о предоставлении технических условий может быть направлен в УО СГК на бумажном носителе (по почте или нарочно) по адресу, указанному в Приложении 4 к Стандарту, или в электронной форме через сервис «Личный кабинет» на сайте <https://sibgenco.ru/connection>.

3.2.2 Запрос о предоставлении технических условий должен содержать:

ООО «Сибирская генерирующая компания»	С-ГК-ОЗ-04 Подключение (технологическое присоединение) объектов капитального строительства к системам теплоснабжения	Страница 6 из 23 Редакция № 1.0
---------------------------------------	---	------------------------------------

- а) наименование лица, направившего запрос, его местонахождение и почтовый адрес;
- б) правоустанавливающие документы на земельный участок;
- в) информацию о границах земельного участка, на котором планируется осуществить строительство подключаемого объекта или на котором расположен реконструируемый подключаемый объект;
- г) информацию о разрешенном использовании земельного участка.

3.2.3 Рекомендуемая форма запроса о предоставлении технических условий приведена в Приложении 5 к Стандарту. Заявитель вправе направить запрос о предоставлении технических условий, содержащий указанную в п. 3.2.2 Стандарта информацию, в произвольной форме.

3.2.4 При представлении Заявителем сведений и документов, указанных в п. 3.2.2 Стандарта, в полном объеме, УО СГК в течение 14 дней со дня получения запроса о предоставлении технических условий предоставляет технические условия либо мотивированный отказ в выдаче указанных технических условий при отсутствии технической возможности подключения к системе теплоснабжения.

3.2.5 В случае непредставления сведений и документов, указанных в п. 3.2.2 Стандарта, в полном объеме УО СГК вправе отказать в выдаче технических условий.

3.3 Получение информации для включения в форму градостроительного плана земельного участка (ГПЗУ)

3.3.1 Запрос о информации о выданных технических условиях для дальнейшего включения этой информации в ГПЗУ может быть направлен в УО СГК на бумажном носителе (по почте или нарочно) по адресу, указанному Приложении 4 к Стандарту, или в электронной форме через сервис «Личный кабинет» на сайте <https://sibgenco.ru/connection>.

3.3.2 УО СГК в течение 5 рабочих дней со дня получения запроса направляет в органы государственной власти или органы местного самоуправления, направившие запрос, информацию о выданных технических условиях.

3.4 Подача заявки о подключении к системе теплоснабжения

3.4.1 Заявка о подключении к системе теплоснабжения может быть направлена в УО СГК на бумажном носителе (по почте или нарочно) по адресу, указанному Приложении 4 к Стандарту, или в электронной форме через сервис «Личный кабинет» на сайте <https://sibgenco.ru/connection>.

3.4.2 Заявка о подключении к системе теплоснабжения должна содержать следующие сведения:

- а) реквизиты Заявителя (для юридических лиц - полное наименование организации, дата и номер записи о включении в Единый государственный реестр юридических лиц, для индивидуальных предпринимателей - фамилия, имя, отчество, дата и номер записи о включении в Единый государственный реестр индивидуальных предпринимателей, для физических лиц - фамилия, имя, отчество, серия, номер и дата выдачи паспорта или иного документа, удостоверяющего личность, почтовый адрес, телефон, факс, адрес электронной почты);

ООО «Сибирская генерирующая компания»	С-ГК-ОЗ-04 Подключение (технологическое присоединение) объектов капитального строительства к системам теплоснабжения	Страница 7 из 23 Редакция № 1.0
---------------------------------------	---	------------------------------------

- б) местонахождение подключаемого объекта;
- в) технические параметры подключаемого объекта:
 - расчетные максимальные часовые и среднечасовые расходы тепловой энергии и соответствующие им расчетные расходы теплоносителей на технологические нужды, отопление, вентиляцию, кондиционирование воздуха и горячее водоснабжение;
 - вид и параметры теплоносителей (давление и температура);
 - режимы теплопотребления для подключаемого объекта (непрерывный, одно-, двухсменный и др.);
 - расположение узла учета тепловой энергии и теплоносителей и контроля их качества;
 - требования к надежности теплоснабжения подключаемого объекта (допустимые перерывы в подаче теплоносителей по продолжительности, периодам года и др.);
 - наличие и возможность использования собственных источников тепловой энергии (с указанием их мощностей и режимов работы);
- г) правовые основания пользования Заявителем подключаемым объектом (при подключении существующего подключаемого объекта);
- д) правовые основания пользования Заявителем земельным участком, на котором расположен существующий подключаемый объект или предполагается создание подключаемого объекта;
- е) номер и дата выдачи технических условий (если они выдавались ранее);
- ж) планируемые сроки ввода в эксплуатацию подключаемого объекта;
- з) информация о границах земельного участка, на котором планируется осуществить строительство (реконструкцию, модернизацию) подключаемого объекта;
- и) информация о виде разрешенного использования земельного участка;
- к) информация о предельных параметрах разрешенного строительства (реконструкции, модернизации) подключаемого объекта.

3.4.3. К заявке о подключении к системе теплоснабжения прилагаются следующие документы:

- а) копии правоустанавливающих документов, подтверждающих право собственности или иное законное право Заявителя на подключаемый объект или земельный участок, права на которые не зарегистрированы в Едином государственном реестре недвижимости (в случае если такие права зарегистрированы в указанном реестре, представляются соответствующие выписки из Единого государственного реестра недвижимости);
- б) ситуационный план расположения подключаемого объекта с привязкой к территории населенного пункта или элементам территориального деления в схеме теплоснабжения;
- в) топографическая карта земельного участка в масштабе 1:500 (для квартальной застройки 1:2000) с указанием всех наземных и подземных коммуникаций и сооружений (не прилагается в случае, если Заявителем является физическое лицо, осуществляющее создание (реконструкцию) объекта индивидуального жилищного строительства);

ООО «Сибирская генерирующая компания»	С-ГК-ОЗ-04 Подключение (технологическое присоединение) объектов капитального строительства к системам теплоснабжения	Страница 8 из 23 Редакция № 1.0
---------------------------------------	---	------------------------------------

г) документы, подтверждающие полномочия лица, действующего от имени Заявителя (в случае если заявка подается представителем Заявителя);

д) для юридических лиц - копии учредительных документов.

3.4.4. Примерная форма заявки о подключении к системе теплоснабжения приведена в приложении № 6 к Стандарту. Заявитель вправе направить заявку о подключении, содержащую указанную в п. 3.4.2 Стандарта информацию, в произвольной форме.

3.4.5. В случае подключения при уступке права на использование мощности в заявке на подключение помимо сведений, предусмотренных п. 3.4.2 Стандарта, указываются сведения об уступке права на использование мощности, в том числе наименование и местонахождение каждой из сторон соглашения об уступке права на использование мощности, точка подключения и объем уступаемой мощности.

3.4.6. К указанной заявке также прилагаются копии акта о подключении или иных документов, подтверждающих параметры подключения, заверенная сторонами копия соглашения об уступке права на использование мощности, а также документы, удостоверяющие размер снижения тепловой нагрузки.

3.4.7. Требования к содержанию соглашения об уступке права на использование мощности, а также иные особенности подключения при уступке права на использование мощности установлены в разделе II Правил подключения.

3.4.8. В случае несоблюдения Заявителем требований, предусмотренных пунктом 3.4.2 и пунктов 3.4.6 и 3.4.7 Стандарта, УО СГК в течение 3 рабочих дней со дня получения заявки направляет Заявителю уведомление о необходимости в течение 20 рабочих дней со дня получения указанного уведомления представить недостающие сведения и документы.

3.4.9. В случае непредставления Заявителем недостающих сведений и документов в течение указанного срока УО СГК аннулирует заявку и уведомляет об этом Заявителя в течение 3 рабочих дней со дня принятия решения об аннулировании заявки.

3.5 Заключение договора о подключении к системе теплоснабжения

3.5.1 Для зоны теплоснабжения, не отнесенной к ценовой зоне

3.5.1.1 После получения заявки о подключении к системе теплоснабжения УО СГК в течение 5 рабочих дней определяет:

- факт нахождения подключаемого объекта в зоне эксплуатационной ответственности УО СГК, определенной в схеме теплоснабжения поселения, городского округа;
- факт нахождения подключаемого объекта в границах определенного схемой теплоснабжения радиуса эффективного теплоснабжения;
- наличие технической возможности подключения;
- необходимость согласования подключения со смежными организациями.

3.5.1.2 При наличии технической возможности подключения к системе теплоснабжения в соответствующей точке подключения отказ Заявителю в заключении договора о подключении в отношении объекта, находящегося в границах определенного схемой теплоснабжения радиуса эффективного теплоснабжения, не допускается.

ООО «Сибирская генерирующая компания»	С-ГК-ОЗ-04 Подключение (технологическое присоединение) объектов капитального строительства к системам теплоснабжения	Страница 9 из 23 Редакция № 1.0
---------------------------------------	---	------------------------------------

3.5.1.3 В случае отсутствия технической возможности подключения УО СГК в течение 5 рабочих дней со дня получения заявки на подключение к системе теплоснабжения направляет Заявителю письмо с предложением выбрать один из следующих вариантов подключения:

- 1) подключение будет осуществлено за плату, установленную в индивидуальном порядке, без внесения изменений в инвестиционную программу УО СГК и с последующим внесением соответствующих изменений в схему теплоснабжения в установленном порядке;
- 2) подключение будет осуществлено после внесения необходимых изменений в инвестиционную программу УО СГК и в соответствующую схему теплоснабжения.

3.5.1.4 В течение 5 рабочих дней со дня получения указанного письма от УО СГК Заявитель направляет УО СГК письмо с указанием выбранного варианта подключения либо с отказом от подключения к системе теплоснабжения.

3.5.1.5 В случае если Заявитель выбирает второй вариант подключения, он в ответном письме подтверждает свое согласие на осуществление подключения после выполнения УО СГК мероприятий, указанных в пункте 18 Правил подключения, независимо от срока их выполнения.

3.5.1.6 После выбора Заявителем одного из указанных вариантов УО СГК выполняет все необходимые действия по его реализации в порядке и сроки, установленные п.п. 18-24 Правил подключения, постановлением Правительства РФ от 22.10.2012 № 1075 «О ценообразовании в сфере теплоснабжения».

3.5.1.7 В случае если подключение объекта к системе теплоснабжения возможно через тепловые сети или источники тепловой энергии, принадлежащие на праве собственности или на ином законном основании смежной организации, УО СГК производит предусмотренные Правилами подключения действия по согласованию подключения со смежной организацией.

3.5.1.8 При получении УО СГК отказа смежной организации от согласования подключения объекта через принадлежащие ей тепловые сети или источники тепловой энергии УО СГК определяет точку присоединения на существующих тепловых сетях, принадлежащих УО СГК, и уведомляет об этом Заявителя.

3.5.1.9 УО СГК подготавливает проект договора подключения и направляет его Заявителю в 2-х экземплярах, подписанных со своей стороны, в течение 20 рабочих дней со дня получения заявки на подключение.

3.5.1.10 Указанный в п.3.5.1.9 срок продлевается в следующих случаях:

- при необходимости получения согласия смежной организации на подключение через принадлежащие ей сети или источники тепловой энергии – на срок, соразмерный сроку ответа смежной организации на запрос исполнителя;
- если для осуществления подключения УО СГК требуется заключить договоры о подключении с другими организациями – на срок заключения указанных договоров со смежными организациями;

ООО «Сибирская генерирующая компания»	С-ГК-ОЗ-04 Подключение (технологическое присоединение) объектов капитального строительства к системам теплоснабжения	Страница 10 из 23 Редакция № 1.0
---------------------------------------	---	-------------------------------------

– при необходимости установления платы за подключение в индивидуальном порядке - на срок установления уполномоченным органом в области государственного регулирования цен (тарифов) в сфере теплоснабжения платы за подключение.

– при необходимости внесения изменения в инвестиционную программу УО СГК и в соответствующую схему теплоснабжения – на срок внесения данных изменений.

3.5.1.11 Разногласия, возникшие при заключении договора о подключении решаются в порядке, определенном п. 29 Правил подключения.

3.5.2 Для ценовой зоны теплоснабжения

3.5.2.1 Особенности заключения договора подключения в ценовых зонах теплоснабжения определены в разделе III Правил подключения

3.5.2.2 Подключение к системе теплоснабжения в ценовых зонах теплоснабжения осуществляется УО СГК, являющимся единой теплоснабжающей организацией в системе теплоснабжения, для подключения к которой подана заявка о подключении. УО СГК выступает Исполнителем по договору о подключении в ценовой зоне теплоснабжения.

3.5.2.3 После получения заявки о подключении к системе теплоснабжения в ценовой зоне теплоснабжения УО СГК в течение 5 рабочих дней определяет:

– объект теплоснабжения, принадлежащий на праве собственности и (или) ином законном основании теплоснабжающей организации или теплосетевой организации, в зоне эксплуатационной ответственности которых находятся планируемые к подключению теплопотребляющие установки Заявителя, к которому планируется непосредственное подключение, исходя из минимизации стоимости подключения и стоимости тепловой энергии (мощности);

– факт нахождения теплопотребляющих установок Заявителя в пределах 200 метров/за пределами 200 метров от устройств тепловой сети, к которой осуществляется (планируется) подключение;

– наличие технической возможности подключения;

– необходимость урегулирования взаимоотношений со смежными организациями.

3.5.2.4 Не допускается отказ Заявителю, в том числе застройщику, в подключении теплопотребляющих установок, находящихся в пределах 200 метров от устройств тепловой сети, к которой осуществляется (планируется) подключение.

3.5.2.5 В случае отсутствия технической возможности подключения УО СГК в течение 5 рабочих дней со дня получения заявки на подключение к системе теплоснабжения уведомляет об этом Заявителя. Уведомление должно содержать возможный вариант подключения при выполнении мероприятий, обеспечивающих техническую возможность подключения, с последующим внесением в установленном порядке соответствующих изменений в схему теплоснабжения.

3.5.2.6 УО СГК подготавливает проект договора о подключении в ценовой зоне теплоснабжения и направляет его Заявителю в 2-х экземплярах, подписанных со своей стороны, в течение 20 рабочих дней со дня получения заявки на подключение.

ООО «Сибирская генерирующая компания»	С-ГК-ОЗ-04 Подключение (технологическое присоединение) объектов капитального строительства к системам теплоснабжения	Страница 11 из 23 Редакция № 1.0
---------------------------------------	---	-------------------------------------

3.5.2.7 Указанный в п.3.5.2.6 срок продлевается, в случае если для осуществления подключения требуется выполнение работ на объектах тепловой сети, принадлежащих теплосетевой организации, срок направления проекта договора о подключении в ценовых зонах теплоснабжения увеличивается на срок включения в договор оказания услуг по передаче тепловой энергии, теплоносителя условий о порядке и сроках осуществления работ по подключению теплопотребляющих установок и (или) источников тепловой энергии на объектах тепловой сети, принадлежащих теплосетевой организации. В таком случае УО СГК обязана незамедлительно уведомить Заявителя об увеличении срока направления проекта договора о подключении в ценовой зоне теплоснабжения.

3.5.2.8 Разногласия, возникшие при заключении договора о подключении в ценовой зоне теплоснабжения решаются в порядке, определенном п. 29 Правил подключения.

3.6 Выполнение мероприятий по подключению, предусмотренных условиями подключения и договором о подключении

3.6.1 Мероприятия (в том числе технические) по подключению объекта к системе теплоснабжения, выполняемые Заявителем в пределах границ земельного участка Заявителя, а в случае подключения многоквартирного дома - в пределах сетей инженерно-технического обеспечения дома, включают в себя:

а) разработку проектной документации согласно обязательствам, предусмотренным условиями на подключение, за исключением случаев, когда в соответствии с законодательством Российской Федерации о градостроительной деятельности разработка проектной документации не является обязательной;

б) выполнение условий подключения.

3.6.2 Мероприятия (в том числе технические) по подключению объекта к системе теплоснабжения, выполняемые УО СГК до границы земельного участка Заявителя, на котором располагается подключаемый объект, а в случае подключения многоквартирного дома - до границы сетей инженерно-технического обеспечения дома, мероприятия по увеличению пропускной способности (увеличению мощности) соответствующих тепловых сетей или источников тепловой энергии, а также мероприятия по фактическому подключению включают в себя:

а) подготовку и выдачу условий подключения и согласование их в необходимых случаях с организациями, владеющими на праве собственности или на ином законном основании смежными тепловыми сетями и (или) источниками тепловой энергии;

б) разработку проектной документации в соответствии с условиями подключения;

в) проверку выполнения Заявителем условий подключения;

г) осуществление фактического подключения объекта к системе теплоснабжения.

3.6.3 Сроки подключения:

ООО «Сибирская генерирующая компания»	С-ГК-ОЗ-04 Подключение (технологическое присоединение) объектов капитального строительства к системам теплоснабжения	Страница 12 из 23 Редакция № 1.0
---------------------------------------	---	-------------------------------------

3.6.3.1 Нормативный срок подключения не может превышать 18 месяцев со дня заключения договора о подключении, если более длительные сроки не указаны в заявке Заявителя.

3.6.3.2 При исполнении договора о подключении УО СГК имеет право изменить дату подключения подключаемого объекта на более позднюю без изменения сроков внесения платы за подключение в случае, если Заявитель не предоставил исполнителю в установленные договором на подключение сроки возможность осуществить проверку готовности внутриплощадочных и внутридомовых сетей и оборудования объекта к подключению и подаче тепловой энергии и опломбирование установленных приборов (узлов) учета, кранов и задвижек на их обводах. При этом дата подключения не может быть позднее исполнения Заявителем указанных обязательств.

3.6.3.3 Особенности для зоны теплоснабжения, не отнесенной к ценовой зоне

3.6.3.3.1 Срок подключения может превышать нормативный срок, указанный в п. 3.6.3.1 если более длительные сроки подключения указаны в инвестиционной программе УО СГК, а также в инвестиционных программах организаций, владеющих на праве собственности или на ином законном основании смежными тепловыми сетями и (или) источниками тепловой энергии, с которыми заключены договоры о подключении, в связи с обеспечением технической возможности подключения. Срок подключения в таком случае не должен превышать 3 лет.

3.6.3.3.2 Срок подключения, указанный в договоре о подключении, может быть продлен по соглашению сторон на основании обращения Заявителя.

3.6.3.3.3 В случае если Заявитель не внес очередной платеж в установленном договором порядке, на следующий день после дня, когда Заявитель должен был внести платеж, УО СГК имеет право приостановить исполнение своих обязательств по договору о подключении до дня внесения Заявителем соответствующего платежа (письменно уведомив об этом Заявителя).

3.6.3.4 Особенности для ценовой зоны теплоснабжения

3.6.3.4.1. Срок подключения может превышать нормативный срок, указанный в п. 3.6.3.1 в случае если в схеме теплоснабжения для выполнения мероприятий, направленных на обеспечение подключения, а также для обеспечения технической возможности подключения указаны более длительные сроки. Срок подключения в таком случае не должен превышать 3 лет.

3.6.3.4.2. Срок подключения, указанный в договоре о подключении может быть продлен по соглашению сторон.

3.6.4 **В ценовых зонах теплоснабжения** УО СГК в рамках исполнения мероприятия по подключению также принимает на себя обязательства по реализации мероприятий, необходимых для осуществления такого подключения, в том числе мероприятий по урегулированию отношений с теплосетевыми и (или) теплоснабжающими организациями, в случае если подключение осуществляется непосредственно к принадлежащим им объектам тепловой сети и (или) источникам тепловой энергии.

ООО «Сибирская генерирующая компания»	С-ГК-ОЗ-04 Подключение (технологическое присоединение) объектов капитального строительства к системам теплоснабжения	Страница 13 из 23 Редакция № 1.0
---------------------------------------	---	-------------------------------------

3.7 Составление акта о готовности внутриплощадочных и внутридомовых сетей и оборудования подключаемого объекта к подаче тепловой энергии и теплоносителя, составление акта о подключении

3.7.1 УО СГК обеспечивает проверку выполнения Заявителем условий подключения и опломбировку приборов (узлов) учета тепловой энергии и теплоносителя, кранов и задвижек на их обводах в установленный договором о подключении срок со дня получения от Заявителя уведомления о готовности внутриплощадочных и внутридомовых сетей и оборудования подключаемого объекта к подаче тепловой энергии и теплоносителя.

3.7.2 При этом УО СГК составляет по утвержденной Правилами подключения форме акт о готовности внутриплощадочных и внутридомовых сетей и оборудования подключаемого объекта к подаче тепловой энергии и теплоносителя (Приложение 1 к Правилам подключения). Акт подписывается в 2 экземплярах (по одному для каждой из сторон), имеющих равную юридическую силу.

3.7.3 УО СГК осуществляет подачу тепловой энергии и теплоносителя на объект заявителя на время проведения пусконаладочных работ и комплексного опробования после получения Заявителем временного разрешения органа федерального государственного энергетического надзора для проведения пусконаладочных работ и комплексного опробования в отношении объектов теплоснабжения и теплопотребляющих установок, указанных в пункте 49 Правил подключения.

3.7.4 Осуществление подключения завершается составлением и подписанием обеими сторонами подтверждающего выполнение сторонами обязательств по договору о подключении и содержащего информацию о разграничении балансовой принадлежности тепловых сетей и разграничении эксплуатационной ответственности сторон акта о подключении (технологическом присоединении) объекта к системе теплоснабжения по утвержденной Правилами подключения форме (Приложение 2 к Правилам подключения).

3.7.5 Выдача Заявителю акта о подключении (технологическом присоединении) объекта к системе теплоснабжения осуществляется Исполнителем в течение 7 рабочих дней.

3.7.6 УО СГК осуществляет проверку выполнения Заявителем условия о получении разрешения органа федерального государственного энергетического надзора на допуск в эксплуатацию энергоустановки.

3.8 Сведения о размере платы за услуги по подключению (технологическому присоединению) к системе теплоснабжения

3.8.1. Плата за подключение в неценовых зонах теплоснабжения определяется расчетным путем как произведение заявленной тепловой нагрузки объекта капитального строительства Заявителя и платы за подключение к системе теплоснабжения, утвержденной органом исполнительной власти субъекта РФ в области государственного регулирования цен (тарифов). Информация, об актуальном размере платы за подключение, утвержденной органом исполнительной власти субъекта РФ в области государственного регулирования цен (тарифов), размещена на официальном сайте «СГК» <https://sibgenco.ru/connection/> и на официальном сайте органа тарифного регулирования соответствующего субъекта РФ.

ООО «Сибирская генерирующая компания»	С-ГК-ОЗ-04 Подключение (технологическое присоединение) объектов капитального строительства к системам теплоснабжения	Страница 14 из 23 Редакция № 1.0
---------------------------------------	---	-------------------------------------

3.8.2. Плата за подключение в ценовых зонах теплоснабжения определяется по соглашению сторон. В случае если Заявитель и УО СГК не достигли соглашения о размере платы за подключение к системе теплоснабжения, размер платы за подключение определяется в соответствии с действующим законодательством.

4 Нормативные ссылки

4.1. Постановление Правительства Российской Федерации от 05.07.2018 № 787 "О подключении (технологическом присоединении) к системам теплоснабжения, недискриминационном доступе к услугам в сфере теплоснабжения, изменении и признании утратившими силу некоторых актов Правительства Российской Федерации" (вместе с "Правилами подключения (технологического присоединения) к системам теплоснабжения, включая правила недискриминационного доступа к услугам по подключению (технологическому присоединению) к системам теплоснабжения", "Правилами недискриминационного доступа к услугам по передаче тепловой энергии, теплоносителя")

4.2. Земельный кодекс Российской Федерации от 25.10.2001 №136-ФЗ.

4.3. Градостроительный кодекс Российской Федерации от 29.12.2004 №190-ФЗ.

4.4. Федеральный закон «О теплоснабжении» от 27.07.2010 №190-ФЗ.

4.5. Постановление Правительства Российской Федерации «О ценообразовании в сфере теплоснабжения» от 22.10.2012 № 1075.

5 Определения, обозначения, сокращения

Правила подключения: Правила подключения (технологического присоединения) к системам теплоснабжения, включая правила недискриминационного доступа к услугам по подключению (технологическому присоединению) к системам теплоснабжения, утвержденные ПП РФ от 05.07.2018 № 787.

Подключение: подключение (технологическое присоединение) к системе теплоснабжения.

Заявитель: лицо, имеющее намерение подключить объект к системе теплоснабжения, а также теплоснабжающая или теплосетевая организация в случае, предусмотренном пунктом 3 Правил подключения.

УО СГК: управляемое общество ООО «Сибирская генерирующая компания», согласно заключенным договорам о передаче полномочий единоличного исполнительного органа:

– определенное в схеме теплоснабжения соответствующего поселения, городского округа теплоснабжающей или теплосетевой организацией в той зоне эксплуатационной ответственности, в границах которой планируется подключение объекта;

– являющееся в ценовой зоне теплоснабжения единой теплоснабжающей организацией в системе теплоснабжения, для подключения к которой подана заявка о подключении.

ГПЗУ: градостроительный план земельного участка.

ТУ: технические условия.

ООО «Сибирская генерирующая компания»	С-ГК-ОЗ-04 Подключение (технологическое присоединение) объектов капитального строительства к системам теплоснабжения	Страница 15 из 23 Редакция № 1.0
---------------------------------------	---	-------------------------------------

Регистрация изменений

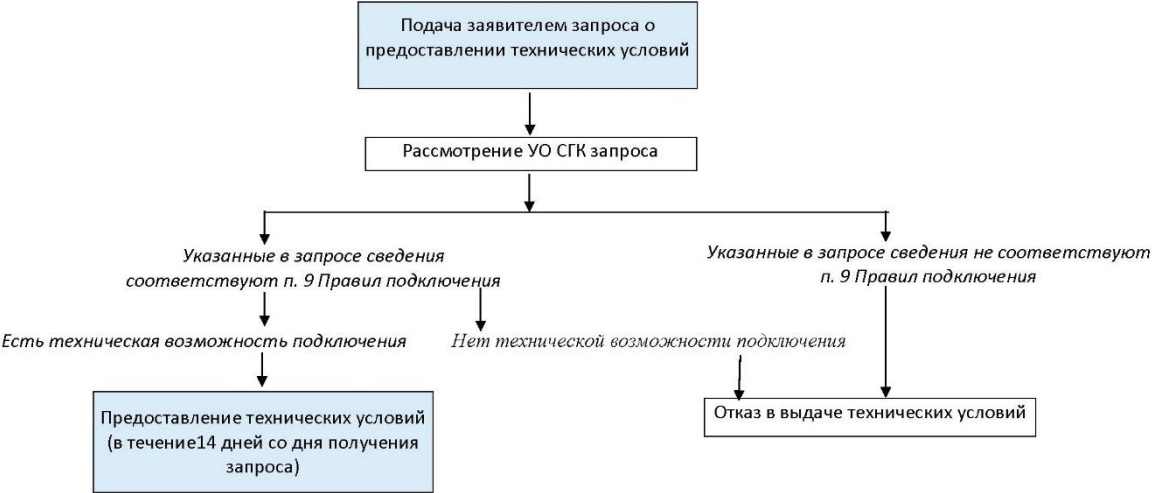
Изменения в действующей (введенной) версии документа
по отношению к предыдущей (отмененной) версии

№ п/п.	Раздел	Идентификация изменений		
		Предыдущая редакция	Изменённая версия	Содержание изменения

ООО «Сибирская генерирующая компания»	С-ГК-ОЗ-04 Подключение (технологическое присоединение) объектов капитального строительства к системам теплоснабжения	Страница 16 из 23 Редакция № 1.0
---------------------------------------	---	-------------------------------------

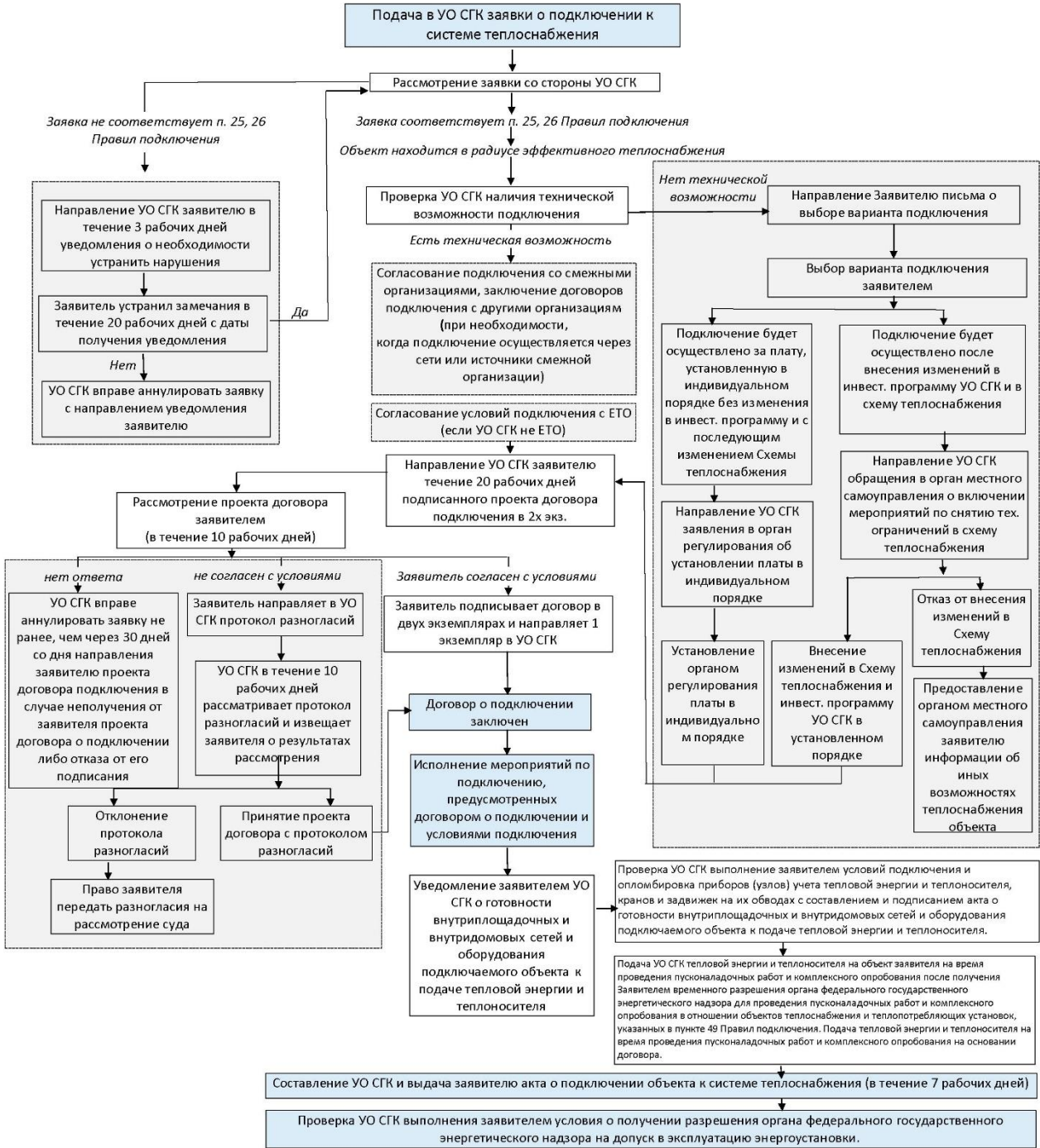
Приложение 1

Схема получения технических условий подключения



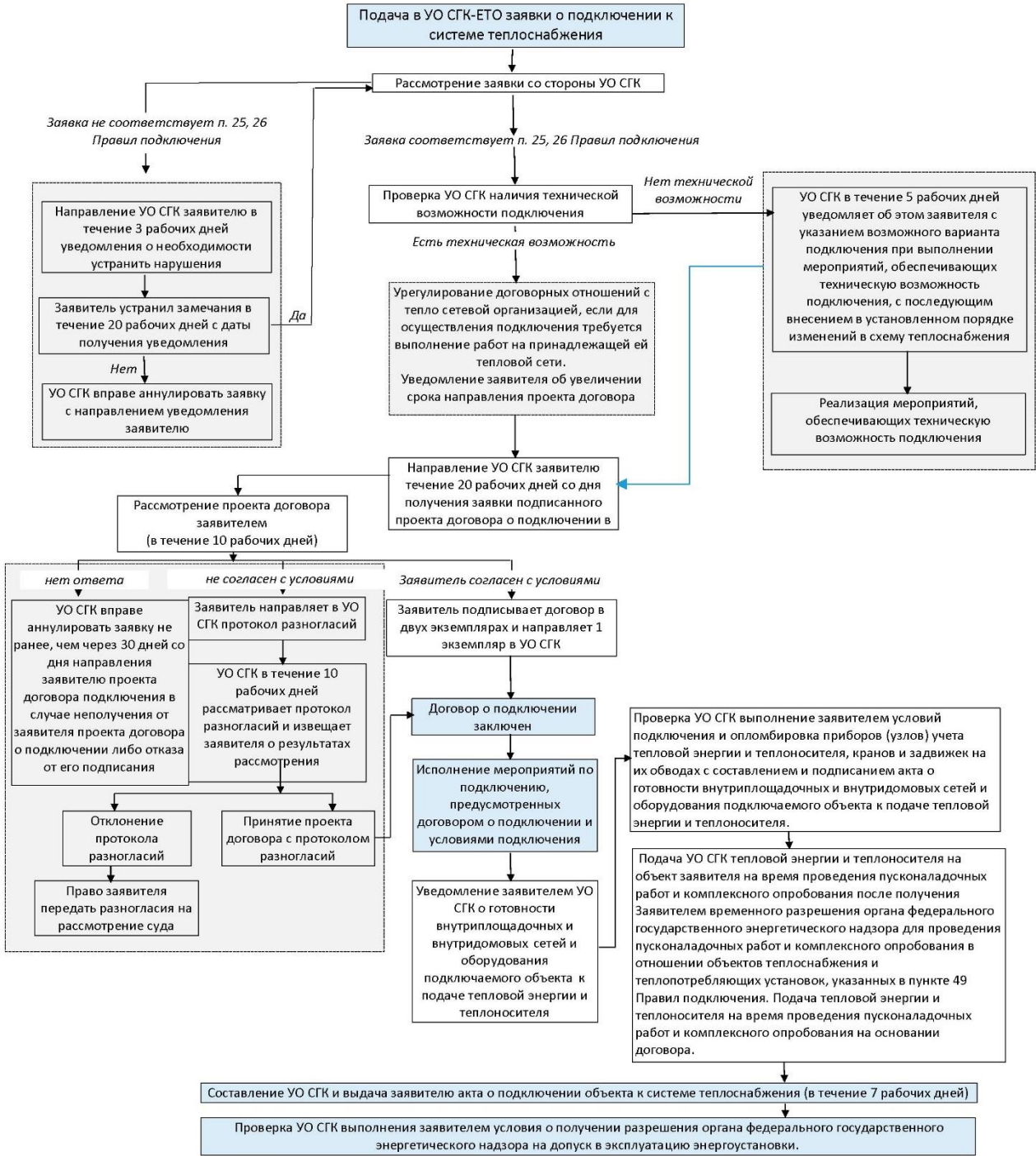
Приложение 2

Схема процесса подключения к системе теплоснабжения в зоне теплоснабжения, не отнесенной к ценовой зоне



Приложение 3

Схема процесса подключения к системе теплоснабжения в ценовых зонах теплоснабжения



ООО «Сибирская генерирующая компания»	С-ГК-ОЗ-04 Подключение (технологическое присоединение) объектов капитального строительства к системам теплоснабжения	Страница 19 из 23 Редакция № 1.0
---------------------------------------	---	-------------------------------------

Приложение 4

Информация о месте нахождения и графике работы, справочных телефонах, адресе официального сайта организации в сети «Интернет»

Адрес официального сайта всех УО СГК в сети «Интернет» sibgenco.ru

Информация о месте нахождения, графике работы, справочных телефонах:

№	Город	Адрес приема документов	Время работы	Телефон	Эл. почта
1	Абакан Черногорск Минусинск Подсинее Усть-Абакан	655017, г. Абакан, ул. Б. Хмельницкого, 289, строение 4 каб. 407	пн-чт 8 ⁰⁰ – 17 ⁰⁰ пт 8 ⁰⁰ – 16 ⁰⁰ обед 12 ⁰⁰ до 12 ⁴⁸	+7(3902)35-50-27, +7 923 598 27 75	cok-utsk@sibgenco.ru
2	Барнаул	656023, г. Барнаул, пр. Космонавтов, 13	пн-чт 8 ⁰⁰ – 17 ⁰⁰ пт 8 ⁰⁰ – 16 ⁰⁰ обед 12 ⁰⁰ до 12 ⁴⁸	+7 (3852) 54-57-88	cok-barn@sibgenco.ru
3	Белово	652645, г.Белово, ул. Мусоргского, 39	пн-чт 8 ⁰⁰ – 17 ⁰⁰ пт 8 ⁰⁰ – 16 ⁰⁰ обед 12 ⁰⁰ до 12 ⁴⁸	+7 (38452)3-08-53	eds@sibgenco.ru
4	Бийск	659321, г. Бийск, ул. Стахановская, д. 7	пн-чт 8 ⁰⁰ – 17 ⁰⁰ пт 8 ⁰⁰ – 16 ⁰⁰ обед 12 ⁰⁰ до 12 ⁴⁸	+7 (3854) 34-66-23	cok-bsk@sibgenco.ru
5	Канск	663604, г. Канск, ул. 40 лет Октября, д.58	пн-чт 8 ⁰⁰ – 17 ⁰⁰ пт 8 ⁰⁰ – 16 ⁰⁰ обед 12 ⁰⁰ до 12 ⁴⁸	+7 (39161) 67-3-65, 67-3-46	cok-kansk@sibgenco.ru
6	Кемерово	650036, г. Кемерово, пр. Ленина, д. 90/3, каб. 215	пн-чт 8 ⁰⁰ – 17 ⁰⁰ пт 8 ⁰⁰ – 16 ⁰⁰ обед 12 ⁰⁰ до 12 ⁴⁸	+7 (38-42) 31-63-63	cok-kem@sibgenco.ru
7	Красноярск	660123, г. Красноярск, ул. Малаховская, д.5	пн-чт 8 ⁰⁰ – 17 ⁰⁰ пт 8 ⁰⁰ – 16 ⁰⁰ обед 12 ⁰⁰ до 12 ⁴⁸	+ 7 (391) 257-96-49	cok-KTTK@sibgenco.ru
8	Кызыл Каа-Хем	667004 г. Кызыл, ул. Колхозная, д.2	пн-чт 8 ⁰⁰ – 17 ⁰⁰ пт 8 ⁰⁰ – 16 ⁰⁰ обед 12 ⁰⁰ до 12 ⁴⁸	+7(39422) 4-82-98, 9-17-27	cok-kys@sibgenco.ru

ООО «Сибирская генерирующая компания»	С-ГК-ОЗ-04 Подключение (технологическое присоединение) объектов капитального строительства к системам теплоснабжения	Страница 20 из 23 Редакция № 1.0
---------------------------------------	---	-------------------------------------

9	Лучегорск	692001, Приморский край, Пожарский район, пгт. Лучегорск, ул. Промышленная зона Приморская ГРЭС, 175	пн-чт 8 ⁰⁰ – 17 ⁰⁰ пт 8 ⁰⁰ – 16 ⁰⁰ обед 12 ⁰⁰ до 12 ⁴⁸	+7 (42357) 47-3-65	cok-luch@sibgenco.ru
10	Назарово	660014, Красноярский край, г. Назарово, ул. Декабристов, д.1а	пн-чт 8 ⁰⁰ – 17 ⁰⁰ пт 8 ⁰⁰ – 16 ⁰⁰ обед 12 ⁰⁰ до 12 ⁴⁸	+7 (391) 55- 99-2-28	cok-naz@sibgenco.ru
11	Новокузнецк Мыски Инской Снеженский Подобас Безруково	654000, г. Новокузнецк, пр. Строителей, д.14	пн-чт 8 ⁰⁰ – 17 ⁰⁰ пт 8 ⁰⁰ – 16 ⁰⁰ обед 12 ⁰⁰ до 12 ⁴⁸	+7 (3843) 45-55-40	cok-nk@sibgenco.ru
12	Новосибирск	630112, г. Новосибирск, ул. Фрунзе, 226/1	пн-чт 8 ⁰⁰ – 17 ⁰⁰ пт 8 ⁰⁰ – 16 ⁰⁰ обед 12 ⁰⁰ до 12 ⁴⁸	+7 (383) 289-10-10	crk@sibgenco.ru
13	Рубцовск	658210, г. Рубцовск, ул. Красная, д.100	пн-чт 8 ⁰⁰ – 17 ⁰⁰ пт 8 ⁰⁰ – 16 ⁰⁰ обед 12 ⁰⁰ до 12 ⁴⁸	+7 (38557) 9-08-64	cok-rub@sibgenco.ru

ООО «Сибирская генерирующая компания»	С-ГК-ОЗ-04 Подключение (технологическое присоединение) объектов капитального строительства к системам теплоснабжения	Страница 21 из 23 Редакция № 1.0
---------------------------------------	---	-------------------------------------

Приложение 5

Рекомендуемая форма запроса о предоставлении ТУ

В _____
(наименование УО)

От _____
(наименование/ФИО заявителя)

ЗАПРОС о предоставлении технических условий

Прошу выдать технические условия подключения к системе теплоснабжения объекта капитального строительства

Наименование/ФИО лица, направившего запрос _____

Местонахождение и почтовый адрес _____

Информация о границах земельного участка, на котором планируется осуществить строительство подключаемого объекта или на котором расположен реконструируемый подключаемый объект

Информация о разрешенном использовании земельного участка

Планируемый срок ввода подключаемого объекта в эксплуатацию¹

Планируемая величина подключаемой нагрузки¹

в т.ч. по видам потребления¹:

Отопление		Вентиляция		Горячее водоснабжение		Кондиционирование		Технологические нужды	
макс.	ср. час.	макс.	ср. час.	макс.	ср. час.	макс.	ср. час.	макс.	ср. час.

Приложения²:

- 1.
- 2.
- 3.

Руководитель (должность) _____ Ф.И.О.

м.п. (подпись руководителя юридического лица)

или

_____ (ФИО физического лица)

_____ (подпись физического лица, дата)

¹ – данная информация не является обязательной к заполнению, указывается по желанию заявителя

² – в качестве Приложений прикладываются в обязательном порядке копии правоустанавливающих документов на земельный участок, а также предоставляемые по желанию Заявителя иные документы, подтверждающие указанную в настоящем запросе информацию

ООО «Сибирская генерирующая компания»	С-ГК-ОЗ-04 Подключение (технологическое присоединение) объектов капитального строительства к системам теплоснабжения	Страница 22 из 23 Редакция № 1.0
---------------------------------------	---	-------------------------------------

Приложение 6

Рекомендуемая форма заявки на подключение

В _____
(наименование УО)
От _____
(наименование/ФИО заявителя)

Заявка на подключение к системе теплоснабжения

Прошу заключить договор о подключении к системам теплоснабжения объекта капитального строительства _____

1. Сведения о заявителе:

Для юридического лица:

Полное наименование организации _____

Дата и номер записи о включении в ЕГРЮЛ _____

Для индивидуального предпринимателя:

Фамилия, имя, отчество _____

Дата и номер записи о включении в ЕГРИП _____

Для физического лица:

Фамилия, имя, отчество _____

Серия, номер и дата выдачи паспорта или иного документа, удостоверяющего личность _____

2. Контактные данные:

Почтовый адрес: _____

Телефон, факс: _____

адрес электронной почты _____

3. Сведения о подключаемом объекте:

Местонахождение подключаемого объекта _____

адрес или место расположения объекта

4. Технические параметры подключаемого объекта:

4.1. Расчетные максимальные часовые и среднечасовые расходы тепловой энергии на технологические нужды, отопление, вентиляцию, кондиционирование воздуха и горячее водоснабжение:

Общая нагрузка, Гкал/час	Отопление, Гкал/час		Вентиляция, Гкал/час		Горячее водоснабжение, Гкал/час		Кондиционирование воздуха, Гкал/час		Технологические нужды, Гкал/час	
	макс.	ср. час.	макс.	ср. час.	макс.	ср. час.	макс.	ср. час.	макс.	ср. час.

Настоящий документ поддерживается в электронном виде. Управляемая версия документа размещена на сетевом диске. Дата печати 25.06.2021

Ответственность за актуальность печатной версии возлагается на пользователя

ООО «Сибирская генерирующая компания»	С-ГК-ОЗ-04 Подключение (технологическое присоединение) объектов капитального строительства к системам теплоснабжения	Страница 23 из 23 Редакция № 1.0
---------------------------------------	---	-------------------------------------

4.2. Расчетные максимальные часовые и среднечасовые расходы теплоносителя на технологические нужды, отопление, вентиляцию, кондиционирование воздуха и горячее водоснабжение

4.3. Вид и параметры теплоносителей (давление и температура)

4.4. Режимы теплопотребления для подключаемого объекта (непрерывный, одно-, двухсменный и др.)

4.5. Расположение узла учета тепловой энергии и теплоносителей и контроля их качества:

4.6. Требования к надежности теплоснабжения подключаемого объекта (допустимые перерывы в подаче теплоносителей по продолжительности, периодам года и др.):

4.7. Наличие и возможность использования собственных источников тепловой энергии (с указанием их мощностей и режимов работы)

5. Правовые основания пользования заявителем подключаемым объектом (при подключении существующего подключаемого объекта)

6. Правовые основания пользования заявителем земельным участком, на котором расположен существующий подключаемый объект или предполагается создание подключаемого объекта:

7. Номер и дата выдачи технических условий (если они выдавались ранее)

8. Планируемые сроки ввода в эксплуатацию подключаемого объекта:

9. Информация о границах земельного участка, на котором планируется осуществить строительство (реконструкцию, модернизацию) подключаемого объекта:

10. Информация о виде разрешенного использования земельного участка:

11. Информация о предельных параметрах разрешенного строительства (реконструкции, модернизации) подключаемого объекта

Приложения:

ООО «Сибирская генерирующая компания»	С-ГК-ОЗ-04 Подключение (технологическое присоединение) объектов капитального строительства к системам теплоснабжения	Страница 24 из 23 Редакция № 1.0
---------------------------------------	---	-------------------------------------

1. Копии правоустанавливающих документов, подтверждающих право собственности или иное законное право заявителя на подключаемый объект или земельный участок, права на которые не зарегистрированы в Едином государственном реестре недвижимости *(в случае если такие права зарегистрированы в указанном реестре, представляются соответствующие выписки из Единого государственного реестра недвижимости)*.
2. Ситуационный план расположения подключаемого объекта с привязкой к территории населенного пункта или элементам территориального деления в схеме теплоснабжения.
3. Топографическая карта земельного участка в масштабе 1:500 (для квартальной застройки 1:2000) с указанием всех наземных и подземных коммуникаций и сооружений (не прилагается в случае, если заявителем является физическое лицо, осуществляющее создание (реконструкцию) объекта индивидуального жилищного строительства).
4. Документы, подтверждающие полномочия лица, действующего от имени заявителя (в случае если заявка подается представителем заявителя).
5. Для юридических лиц - копии учредительных документов.

Руководитель (должность) _____ Ф.И.О.
м.п. (подпись руководителя юридического лица)

или

(ФИО физического лица)

(подпись физического лица, дата)